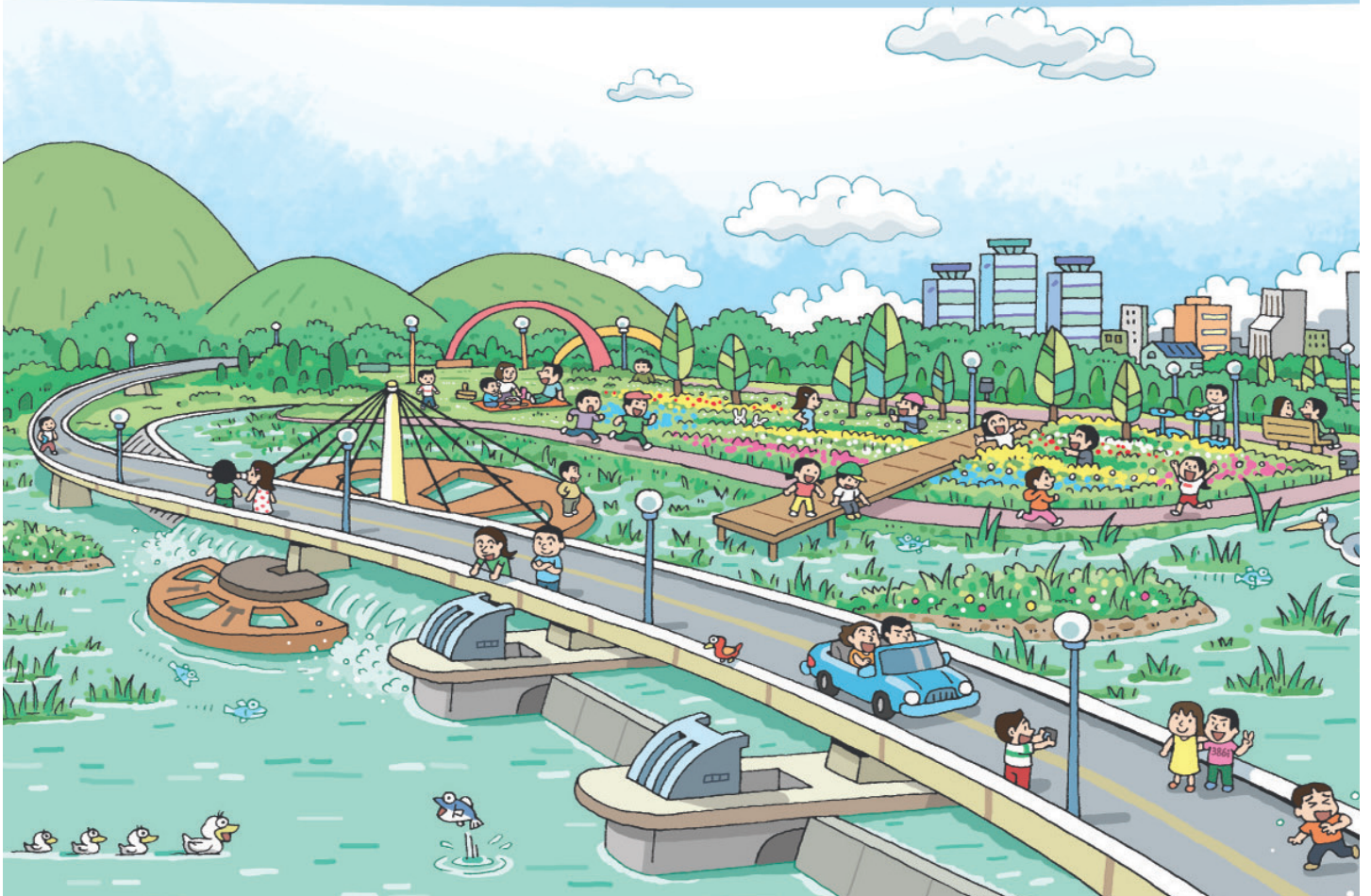




물로 더 행복한 세상을 만드는 K-water

맑고 깨끗한 물에서 순수한 생각과 정직한 삶을 배웁니다.
K-water는 힘차게 흐르는 물처럼 열정을 다해,
자연과 인간이 함께 웃는 행복한 세상을 창조해 내겠습니다.





원자력발전소 체험관을 다녀와서 - 사랑생유치원 고은샘 작품

“**아빠!** 원자력이 탄산가스를 배출하지 않고 지구온난화를 방지하는 **친환경 에너지**래요!”



가장 **경제적인 에너지**로,
국가경제발전의 견인차가 되겠습니다

대한민국을 지켜주는 안전에너지, 원자력

- ① 30년 운용 노하우 - 1978년 국내 최초의 원자력발전소 준공 이후, 30여 년간 무사고 운영
- ② 빈틈없는 완벽설계 - 다섯겹 방호벽으로 방사선 완벽 차단 / 지진, 태풍 등 자연재해 대처
- ③ 유능한 전문 인력 - 원자력 전문교육기관에서 정기교육 실시 / 시뮬레이션을 통한 상황훈련

농어촌의 푸른 미래를 선도하는
농어촌연구원

Leading the Future of Rural Community
Rural Research Institute





더 좋은 세상을
만들어 갑니다

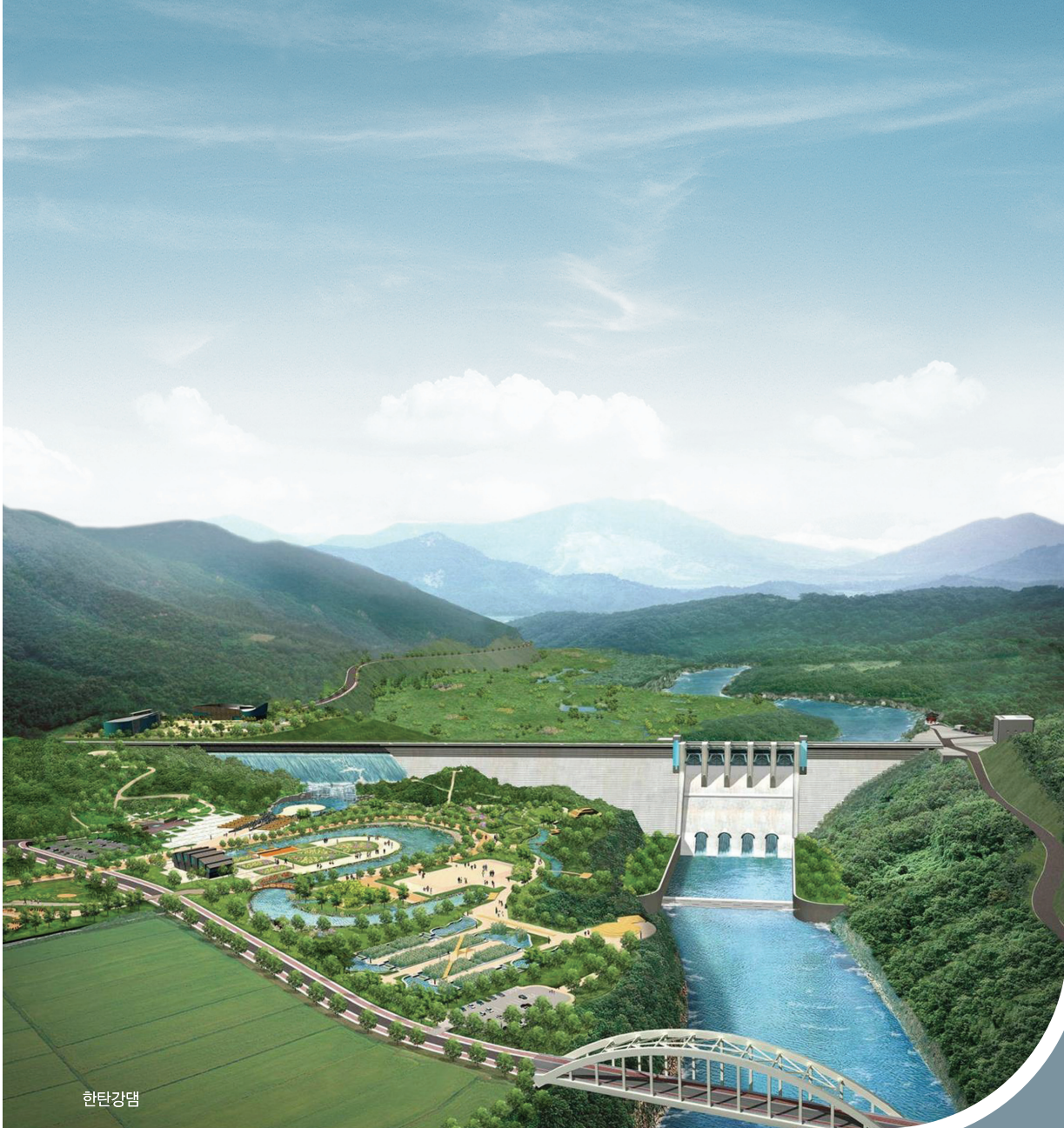
잊고 지냈던 자연과 생명의 소리에 귀 기울이며
삶의 특별한 의미를 일깨우는 시간을 만들었습니다.
아름드리 나무, 이름모를 풀잎, 즐거운 가든파티까지...
계룡건설이 만드는 더 좋은 세상 - 리슈빌입니다.

RicheVille
리슈빌



물 위에 지구사랑을 건설합니다.

국내외댐 공사로 탁월한 능력을 보여준 대림산업은
수자원 활용을 극대화하고 환경 지키기에 앞장서고 있습니다.
대림산업이 물위에 세운 것은 지구를 움직이는 힘이자
지구를 사랑하는 바로 그 마음입니다.



한탄강댐



용인경전철



여주-남진인도교3공구



청계천



광희문광장



영천상주

It's Possible

당신이 상상하고 대우건설이 짓습니다

누구보다 튼튼하지만 누구보다 쉽고 빠르게
다리를 만들 수는 없을까 하는 당신의 상상-
그 상상이 오늘, 대우의 기술과 만나 현실이 되었습니다
어렵고 복잡한 시공과정을 다 견어내고
적은 인원으로도 완벽한 다리를 만드는 블록공법!
당신은 무엇이든 상상만 하세요
대우의 기술로 만들겠습니다

대우건설



대우건설 국내최초
블록공법

교량 급속시공 기술

대우건설 블록공법은 교각·거더·바닥판을 일괄조립 하여, 기존보다 현저하게 짧은 기간 내에 교량을 쉽고 빠르게 시공할 수 있는 대우건설만의 독특한 노하우입니다

블록결합 방식의 신기술·신공법

대우건설 블록공법은 교량에 프리캐스트 공법 적용시 핵심이 되는, 이음부의 합성 문제를 완벽하게 해결한, 국토해양부 신 기술 제405호입니다

경제적인 친환경 녹색기술

대우건설 블록공법은 효율적인 구조설계로 약 10%의 공사 비용 절감효과가 있으며, 공장제작을 통해 교량 공용수명의 획기적인 연장은 물론 비산먼지·공사소음·교통체증을 최소화 할 수 있는 친환경 공법입니다



아무리 넓은 바다라도 동부건설에겐 도전의 대상일 뿐입니다

넓은 바다, 높은 하늘, 드넓은 벌판... 그 어디라도
대한민국 최고의 토목기술을 자랑하는
동부건설에게는 언제나 도전의 대상이 됩니다.
아름다운 야경을 자랑하는 국내 최초의 복층교량인 청담대교에서
최첨단 공법과 2중 안전구조의 국내 최장 터널인 배후령터널,
자연 속에서 만나는 하나의 예술작품같은 레인보우힐스 골프장까지-

**동부건설의 앞서가는 토목기술이
대한민국 건설의 미래를 만들어갑니다.**



최초의 생각 새로운 세상을 만든다

더 빨라진 퇴근길, 더 가까워진 대한민국, 더 높아진 자부심
그리고 더 새로워진 세상
그 뒤에 두산건설 최초의 생각이 있습니다



국내 최초
민간제안철도 건설

국내 최초
최고층 주상복합 건설

국내 최초 민간 철도 신분당선으로 가족과의 시간이 더 늘어날 수 있게 하고,
아시아 최초 80층 주상복합 해운대 두산위브더제니스로 구름보다 높은 생활을 누릴 수 있도록 하겠다는 생각
남들이 하지 못한 최초의 생각과 최고의 기술, 두산건설이 만들고 있습니다



KTX 국내최초
구간(1-영구시공)



국내 최초
대구경 일드 공법



국내 최초
외자유치 도시고속도로



국내 최초
민간제안철도 시공



국내 최초
최고층 주상복합 시공

더 좋은 세상의 시작 -



두산건설



신민아, 래미안에서의 72시간

낮선 집에서 살아 보는 기분은 어떨까. 소풍 가는 날 아침처럼 눈을 떠보니 환한 햇살이 나의 첫날을 반겨준다. 오랜만에 자전거를 타고 문 밖을 나섰다. 나무 숲과 놀이터를 지나 저 멀리 폭포가 보인다. 단지가 하나의 공원 같다. 그냥 보기엔 아까운 예쁜 건물들도 카메라에 톸툴이 담아 두었다. 래미안에서 보낸 시간들, 짧지만 긴 추억이 될 것 같다. **여기는 래미안이다**

내일의 꿈을 키우는 글로벌 에너지 기업

더 큰 꿈을 가진 사람이 더 큰 세상의 주인공이듯
한국서부발전은 내일의 주인공을 꿈꿉니다

태양광발전, 세계 최대의 가로림조력발전과 같은
신재생에너지를 비롯해
석탄가스화복합발전, 라오스 세남노이 수력발전 등
새로운 에너지 개발에 앞장서 갑니다

한국서부발전은 끊임없는 도전과 열정으로
에너지 강국의 꿈을 실현하여
대한민국의 미래를 밝히는
주인공이 되겠습니다

CWP 한국서부발전 | 주



환경신기술인증 제 337호

e MBR

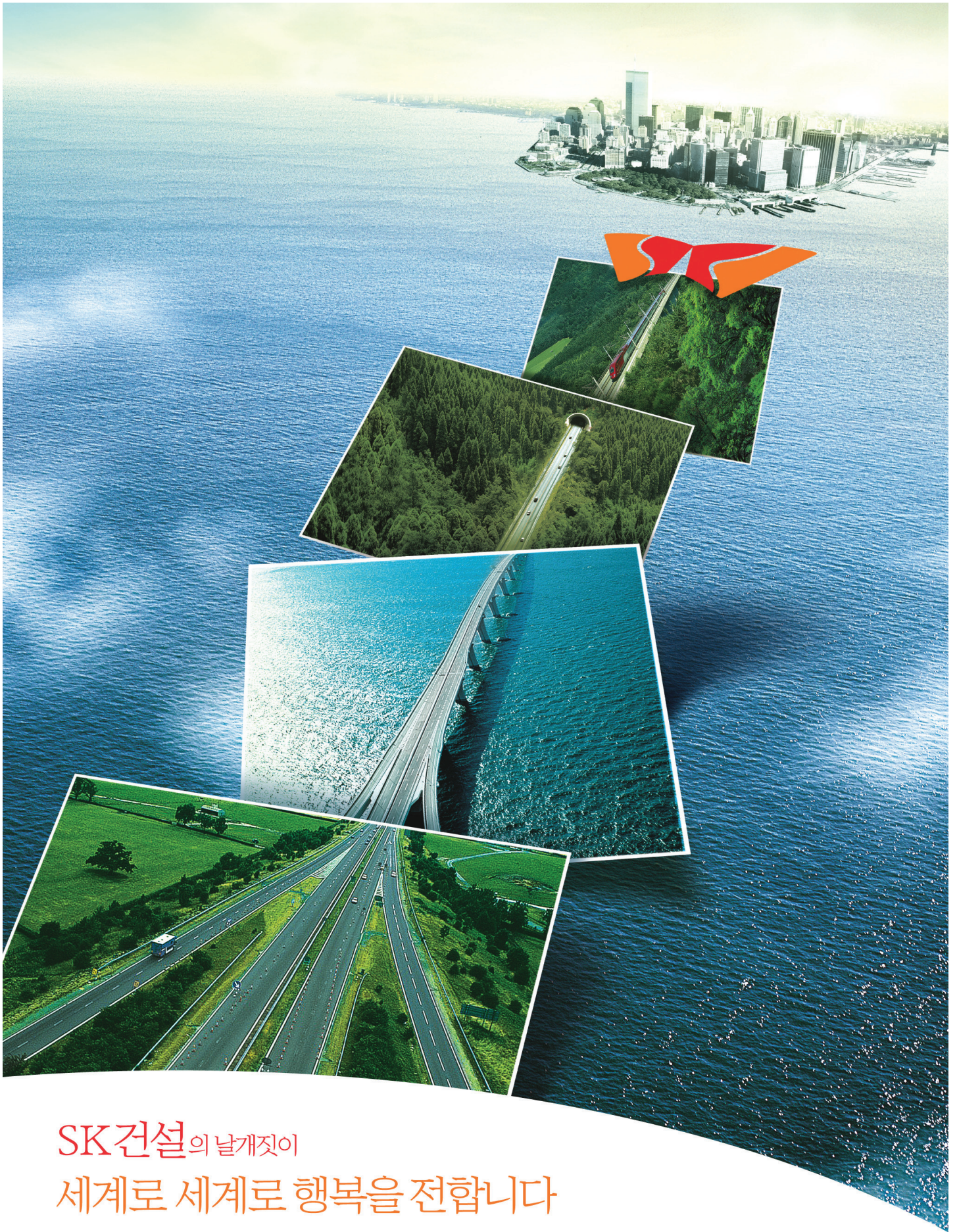
KSMBR[®]을 뛰어넘은 최첨단 하·폐수 고도처리 기술(e-MBR공법)
쌍용건설과 에코니티 공동개발



| e-MBR 공정 특징점 |

- 방류수의 총질소(TN) 5mg/L, 총인(TP) 0.2mg/L 기준치 만족
- 분리막 오염 저감에 따른 분리막 수명 연장
- 2단 포기(Dual Aeration)에 의한 분리막 세정공기량 30% 절감
- 기존 MBR 대비 공기송풍량 감소에 의한 에너지 28% 절감

플랜트사업본부 물·환경사업팀 : (02)3433-7854



SK건설의 날개짓이 세계로 세계로 행복을 전합니다

SK건설은 대한민국의 건설회사입니다. 그러나 SK건설의 무대는 대한민국만이 아닙니다.
세상을 연결하는 항만, 도로, 교량, 고속철도에서 지하저장 시설까지-
세계 곳곳에서 SK의 이름으로 건설강국 대한민국의 자부심을 높이고 있습니다.



지구가 너무 작은건 아닌가

모두가 꿈꾸는 내일을 짓기에 지구는 너무 좁습니다

당신의 생활을 아름답게 담는 공간,
도시의 가치를 새롭게 높이는 공간,
건설의 미래를 제시하는 공간을 위해
오늘도 GS건설은 세계 곳곳을 누비며
더 넓은 지구의 내일을 짓고 있습니다





포스코건설이 만드는 것은 '세계'입니다

길을 만드는 것이 아닙니다 세계의 속도를 만드는 것입니다
다리를 만드는 것이 아닙니다 세계의 교류를 만드는 것입니다
세계를 만드는 일을 하고 있기에 포스코건설의 어깨는 무겁습니다
최고의 기술과 최선의 노력으로 더 나은 세계의 모습을 만들겠습니다

posco e&c
POSCO Engineering & Construction Co., Ltd.

ECONOMY

모두가 이코노미를 생각할 때
태영건설은 **에코노미**를 생각합니다

환경과 경제가 상생하며 발전하는 녹색경제!
보다 큰 미래를 열어갈 태영건설의 새로운 생각입니다

환경을 통한 새로운 가치창출로, 자연과 더불어 성장하는 녹색경제를 실현하는 태영건설!

토목, 건축, 주택, 레저, 친환경 물산업, 신재생 에너지 사업 등 앞선 기술로

가치와 기술, 자연과 건설이 조화를 이루는 새로운 세상을 열어 갑니다

TAEYOUNG

태영건설



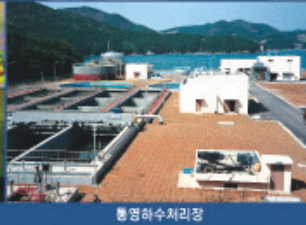
수영하수처리장



김포하수처리장



인천국제공항중수처리시설



통영하수처리장



구미하수처리장

하수 & 폐수 처리시설공사의 명가 한진중공업이 新한국건설을 열어갑니다.

'맑은 물, 밝은 미래'에 대한 염원과 의지를 실천하기 위해
환경 인프라 구축에 앞장서온 녹색기업, 한진중공업 -

통영, 부산, 인천, 반월 등의 하수처리 시설을 건설하며
인간과 자연이 상생하는 세상을 만들어 가고 있습니다.

건설 부문

- 토 목 ▶ 교량, 터널, 도로, 지하철, 철도, 공항출주로, 항만, 준설, 머림, SOC 등
- 건 축 ▶ 상업빌딩, 호텔, 병원, 교육 문화시설, 아파트 및 주택, 공항청사, 군사시설
- 플랜트 ▶ 제철, 발전, 화학, 환경설비, 철구조물, 운반하역기기, 물류자동화설비

조선 부문

- 신조선 ▶ 컨테이너선, LNG선, 초대형유조선, 화학제품운반선, 케이블선, 벌크선 등
- 특수선 ▶ 수송함, 호위함, 초계함, 경비정, 잠수정, 상륙함 등 함정 및 특수선
- 선박 수리 및 개조사업



도전이 크면, 혁신도 크다!

큰 산에 도전해야 큰 세상을 내려다 볼 수 있듯, 현대건설의 도전은 언제나 변화를 가져왔습니다
지금도, 앞으로도 현대건설의 크나큰 도전이 세상을 바꿀 것입니다

위대한 도전의 시작 - 현대건설

*Be the
Global
Top Leader!*

 現代建設



(주)유신은 환경친화적인 설계로
“지속가능한 개발”을 위해
최선의 노력을 다하겠습니다.



유신